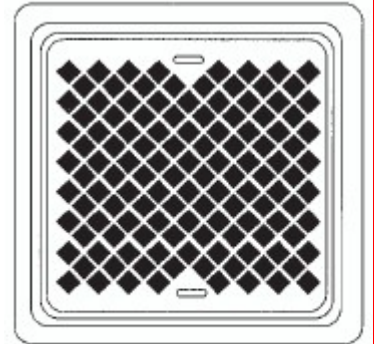
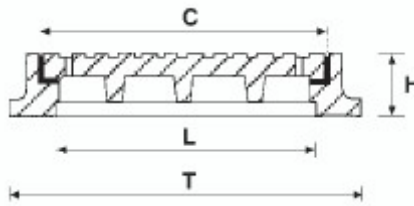




A. Zambetti Srl
manufatti in cemento



CHIUSINI IN GHISA

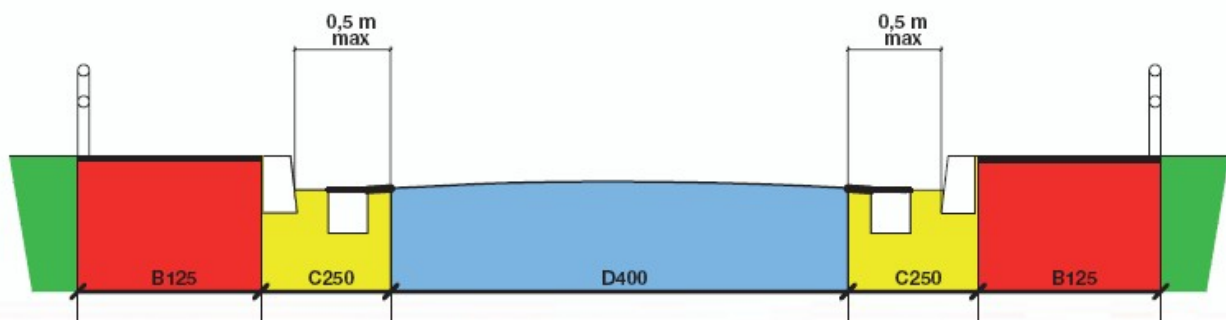
Codice	T cm	C cm	L cm	H cm	Classe	Peso Kg
SC3030	40x40	32x32	30x30	3.5	C 250	12,5
SC4040	49x49	41x41	38x38	6	C 250	24
SC5050	58x58	50x50	46,5x46,5	7,5	C 250	26
SC6060	74x74	63x63	59x59	7	C 250	51
SC5070	60x80	50x70	45x65	9	D 400	51
SC0060	Ø 74	Ø 64	Ø 60	8	D 400	60

ZONE DI IMPIEGO

CLASSE B 125: (carico di rottura KN 125) Marciapiedi - zone pedonali aperte occasionalmente al traffico - aree di parcheggio.

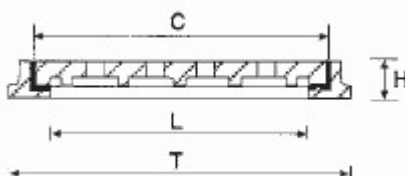
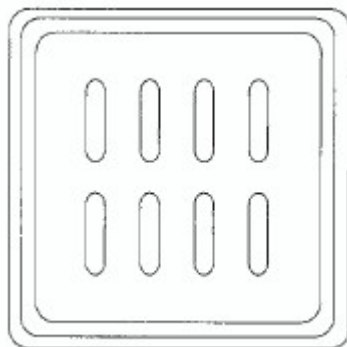
CLASSE C 250: (carico di rottura KN 250) Cunette ai bordi delle strade che si estendono al massimo fino a 0,5 m sulle corsie di circolazione - banchine stradali e parcheggi per autoveicoli pesanti.

CLASSE D 400: (carico di rottura KN 400) Vie di circolazione (strade provinciali e statali) - aree di parcheggio per tutti i tipi di veicoli.





A. Zambetti Srl
manufatti in cemento



FORATE IN GHISA

Codice	Fori N.	T cm	C cm	L cm	H cm	Classe	Peso Kg
SF0330	3	38x38	30x30	26x26	6	C 250	23
SF0850	8	57x57	48x48	43x43	6,5	C 250	64
SF1050	10	55x55	46x46	41,5x41,5	7	C 250	81

ZONE DI IMPIEGO

CLASSE B 125: (carico di rottura KN 125) Marciapiedi - zone pedonali aperte occasionalmente al traffico - aree di parcheggio.

CLASSE C 250: (carico di rottura KN 250) Cunette ai bordi delle strade che si estendono al massimo fino a 0,5 m sulle corsie di circolazione - banchine stradali e parcheggi per autoveicoli pesanti.

CLASSE D 400: (carico di rottura KN 400) Vie di circolazione (strade provinciali e statali) - aree di parcheggio per tutti i tipi di veicoli.

